

# ISS: un paziente su cinque positivo al coronavirus ha tra 19 e 50 anni

Il 22% dei pazienti positivi al tampone per Sars-CoV-2 ha tra 19 e 50 anni. Lo afferma un'analisi dell'Istituto Superiore di sanità, che rende chiarissimo come in tutte le fasce di età, compresi i giovani, si debbano rispettare le norme di distanziamento sociale.

“In questi giorni stiamo le cronache riportano molti esempi di violazioni delle raccomandazioni, soprattutto da parte dei giovani – sottolinea Silvio Brusaferrò, presidente dell'Iss -.

Questi dati confermano come tutte le fasce di età contribuiscono alla propagazione dell'infezione, e purtroppo gli effetti peggiori colpiscono gli anziani fragili. Rinunciare a una festa o a un aperitivo con gli amici, non allontanarsi dall'area dove si vive e rinunciare a rientrare a casa è un dovere per tutelare la propria salute e quella degli altri, soprattutto i più fragili”.

Dall'analisi, su 8342 casi positivi al 9 marzo alle ore 10, emerge che l'1,4% ha meno di 19 anni, il 22,0% è nella fascia 19-50, il 37,4% tra 51 e 70 e il 39,2% ha più di 70 anni, per un'età mediana di 65 anni. Il 62,1% è rappresentato da uomini. Sono 583 gli operatori sanitari positivi.

Il tempo mediano trascorso tra la data di insorgenza dei sintomi e la diagnosi è di 3-4 giorni. Il 10% dei casi è asintomatico, il 5% con pochi sintomi, il 30% con sintomi lievi, il 31% è sintomatico, il 6% ha sintomi severi e il 19% critici. Il 24% dei casi esaminati risulta ospedalizzato. L'analisi conferma che il 56,6% delle persone decedute ha più di 80 anni, e due terzi di queste ha 3 o più patologie croniche preesistenti.

**8.342 casi di COVID-19\***

**583 operatori sanitari**

**357 decessi**

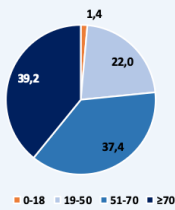
## Sorveglianza Integrata COVID-19 in Italia

(Ordinanza n. 640 del 27/02/2020)

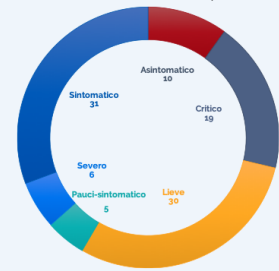
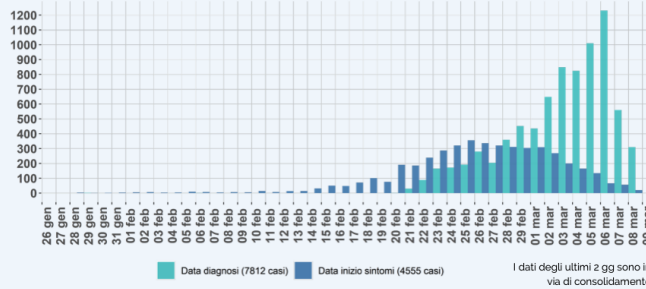
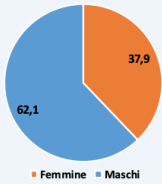
**AGGIORNAMENTO 09 Marzo 2020 ore 10**



Sono risultati positivi il **98%** dei campioni processati dal Laboratorio nazionale di riferimento presso l'Istituto Superiore di Sanità

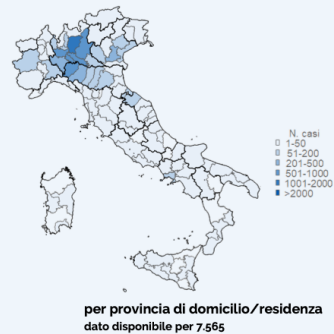
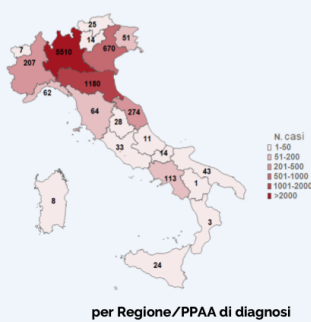


**Età mediana 65 anni**



Dato disponibile solo per 2.539 casi

### Numero totale di casi di COVID-19 diagnosticati dai laboratori regionali di riferimento



\*La definizione internazionale di caso prevede che venga considerata caso confermato una persona con una conferma di laboratorio del virus che causa COVID-19 a prescindere dai segni e sintomi clinici  
<https://www.ecdc.europa.eu/en/case-definition-and-european-surveillance-human-infection-novel-coronavirus-2019-ncov>

Classe d'età	Deceduti In (%)	Letalità
0-9	0 (0%)	0%
10-19	0 (0%)	0%
20-29	0 (0%)	0%
30-39	0 (0%)	0%
40-49	1 (0.3%)	0.1%
50-59	3 (0.8%)	0.2%
60-69	37 (10.4%)	2.5%
70-79	114 (31.9%)	6.4%
>80	202 (56.6%)	13.2%
Totale	357 (100%)	4.3%

\*Il flusso ISS raccoglie dati individuali di casi con test positivo per SARS-COV-2 diagnosticati dalle Regioni/PPAA. Questi dati possono differire dai dati forniti dalla Protezione Civile che raccoglie dati aggregati.

A cura di: Task force Dipartimento Malattie Infettive e Servizio di Informatica Istituto Superiore di Sanità